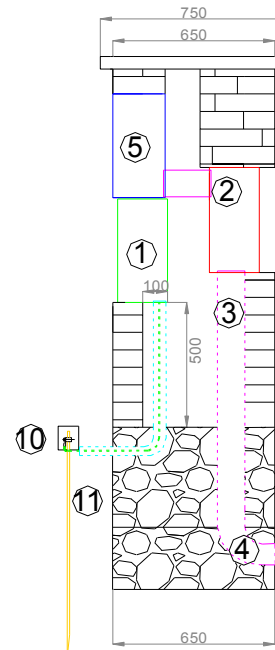
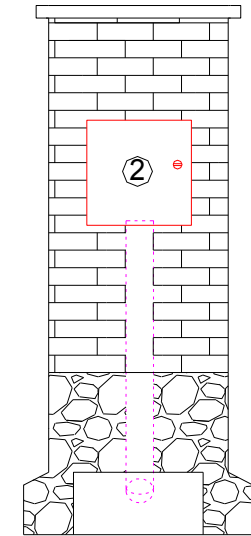


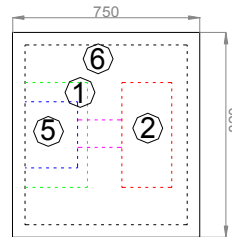
Vista anterior



Vista lateral



Vista posterior



Vista superior

- 1- Caja de toma de 200 A con bases NH, marca Conextube cod. 62019045
- 2- Caja marca conextube mod. AGP 4242 TO 1P cod. 48008502 de 42x42x20
- 3 - Caño Ø110 para salida a usuario y conexión entre cajas
- 4- Curva a 45° Ø 110 para salida a usuario.
- 5- Caja para medidor trifasico de policarbonato.
- 6- Losa de hormigon 820x750x50 mm.
- 7- Caño pvc 2" para puesta a tierra.
- 8- Curva a 45° pvc 2" para puesta a tierra.
- 9- Cable verde-amarillo para puesta a tierra de igual sección al neutro si este es mayor a 16 mm².
- 10- Caja de inspección para puesta a tierra.
- 11- jabalina cobre 16mm x 2mts con tomacables.

<p>Nota: Las medidas del pilar y disposición de las cajas fueron consideradas por razones técnico-económicas, teniendo en cuenta facilidad y practicidad en la instalación.</p>	Fecha	Nombre	C.E.S.P.L.L		
	Dibujo	14-7-10			Malusardi P.
	Reviso	14-7-10			Szatan N.
	Aprobo	16-7-10			Capello M.
Escala: S/E	ACOMETIDA RESIDENCIAL T1R; T1G; T2 CON ENTRADA Y SALIDA SUBTERRANEA			Antes de imprimir este plano piense bien si es necesario hacerlo, el medioambiente es cosa de todos.	
Según disposición OCEBA	IMPORTANTE: el típico constructivo del pilar puede sufrir modificaciones a futuro, que se evaluarán según los cambios y avances tecnológicos siempre dentro del marco de la ASOCIACION ELECTROTECNICA ARGENTINA			PL-SE 14	
OFICINA TECNICA				Reemplaza a	